

Effizienz in ihrer schönsten Form

High End Wärmepumpe | EcoTouch Air LCI Plus



EcoTouch Air LCI Plus

Klimaschutz leicht gemacht



Intelligenter Klimaschutz

Klimafreundliches Heizen ist von größter Bedeutung. Angesichts der dramatischen Klimaveränderung muss der schädliche CO₂ Ausstoß von Brennstoffheizungen vermieden werden. Mit einer Wärmepumpe leisten Sie zum Klimaschutz einen wichtigen Beitrag. Zusätzlich sparen Sie Energiekosten und erhöhen Ihren Wohnkomfort.

Unsere Philosophie

WATERKOTTE entwickelt und produziert seit mehr als 40 Jahren Wärmepumpen in Deutschland. Höchste Effizienz, eine lange Lebensdauer und bestmögliche Steuerung sind Merkmale unserer Qualitätsprodukte. Die Nutzung erneuerbarer Energiequellen anstelle von fossilen Brennstoffen ist von je her unser wichtigstes Ziel.



Wärme aus der Luft

Die Wärmequelle Luft ist am einfachsten zu nutzen, denn sie steht fast überall frei und in unbegrenztem Maße zur Verfügung. WATERKOTTE Luftwärmepumpen sind für ein klimafreundliches und effizientes Heizen bekannt. Der Investitionsbedarf für Luftwärmepumpen ist geringer als für Erd- und Grundwasserwärmepumpen.

Innenaufstellung bringt Vorteile

Mit der neuen EcoTouch Air LCI Plus von WATERKOTTE können Sie Ihre Luftwärmepumpe vollständig im Haus aufstellen. Eine Außeneinheit zur Erschließung der Wärmequelle Luft ist nicht erforderlich. Durch die Innenaufstellung wird eine Schallemission im Außenbereich vermieden. So lassen sich die gesetzlichen Vorschriften leicht einhalten.

EcoTouch Air LCI Plus | Ihre Vorteile auf einen Blick



Optimiert für Installation und Performance

EcoTouch Air LCI Plus steht für Luft Compact Innen. Die Bezeichnung für unsere neue Premium-Baureihe von Luftwärmepumpen kommt nicht von ungefähr. Denn sämtliche wichtigen Komponenten sind bereits im Gerät integriert und perfekt aufeinander abgestimmt. Die LCI Plus Baureihe umfasst Wärmepumpen in den Leistungsklassen von 5 – 11 kW für die optimale Gerätewahl.

Frühzeitig planen und günstig installieren

Bei der Erschließung der Wärmequelle Luft fallen im Gegensatz zur Wärmequelle Erdreich kaum nennbare Investitionskosten an. Allerdings müssen für die innenaufgestellte Installation bauliche Voraussetzungen geschaffen werden. So werden für die Zu- und Abfuhr des Luftvolumens große Lüftungskanäle benötigt. Diese führen durch die Mauern des Gebäudes nach Außen.



Kostenlose Wärmequelle Luft nutzen

Die EcoTouch Air LCI Plus nutzt die in der Luft gespeicherte Energie zum Heizen und stellt die erforderliche Energie zur Trinkwassererwärmung bereit. Durch die Kühlfunktion erzeugt die Wärmepumpe ein angenehmes, natürliches Wohlfühlklima im Sommer. Sie kühlt Ihre Flächenheizung auf sinnvolle 15 – 20 C° herunter. Unsere LCI Lösung ist ein vollständiges Heiz- und Kühlsystem.

Die Vorteile der EcoTouch Air LCI Plus:

- Modernste Steuerungstechnik
- Hochwertige Ausstattung und Bauteile
- Kompaktbauweise mit optimierten Komponenten
- Großes Spektrum an Leistungsklassen von 5 – 11 kW
- Hohe Effizienz auch bei geringen Außentemperaturen
- Vermeidung von Geräuschemissionen im Außenbereich

EcoTouch Air LCI Plus | Leistungsbereich von 5 – 11 kW



Vollständig High End

Die EcoTouch Air LCI Plus bietet Ihnen ganz neue Möglichkeiten. Durch die Innenaufstellung erfüllt sie die gesetzlichen Vorgaben für die Geräuschemission. Mit COP-Werten von bis zu 3,7 ist sie hocheffizient. Weitere Merkmale der High End Wärmepumpe sind die hochwertige Ausstattung und die modernste Steuerungstechnik.

Steuerung wie bei einem Smartphone

Das Touch-Display mit der intuitiv bedienbaren Software EasyCon ist ein echtes Highlight. So wird die Bedienung kinderleicht. Zur Standardausstattung der LCI Plus gehört ein WebInterface. Dies ermöglicht einen Zugang zum Internet und jederzeit eine Mobilsteuerung. Auch Fernwartung ist mit der optionalen RemoteBox kein Problem.

Problemlos erweiterbar

Die LCI Plus bildet das Herzstück Ihrer Haustechnik. Sie lässt sich problemlos erweitern. Ob zentrale Wohnraumlüftung oder Photovoltaikanlage mit Batteriespeicher, bei WATERKOTTE passt alles zusammen. Es empfiehlt sich einen EcoStock Speicher anzuschließen. So können Sie ihr Warmwasser kostengünstig bereitstellen.

Leistungsstark und flexibel

Zur Ausstattung der LCI Plus gehört ein integrierter Pufferspeicher. Dieser verbessert die Effizienz und die Möglichkeit zur Einzelraumsteuerung. Die LCI verfügt über energiesparend geregelte Leistungsreserven von bis zu 11 kW. Laufgeräusche werden durch die Schwingungsdämpfer und Dämmung weitestgehend absorbiert.

Merkmale

- Farbiges 4,3 Zoll Touch-Display
- Integriertes WebInterface zur App-Steuerung
- Intuitiv bedienbare Steuerungssoftware EasyCon
- Messfühlersystem mit zahlreichen Sensoren
- COP-Counter und Anzeige sämtlicher Betriebsdaten
- Integrierter Pufferspeicher 140 Liter
- Drehzahlgeregelte Umwälzpumpe Effizienzklasse A
- Integrierter Schwingungsdämpfer Silenter®
- CU/Alu-Lamellen Verdampfer
- Scroll Verdichter
- Stufenlos drehzahl geregelter EC Radialventilator
- Standardmäßige RC Klimakühlung
- Beheizte Kondenswasserwanne aus Edelstahl
- Anlaufstrombegrenzer mit Drehfeldüberwachung
- SG Ready ausgestattet
- Flexible Luftführung rechts, links oder Oberseite
- Heizungsvor- und Rücklauf wahlweise links oder rechts
- Installation als Eckaufstellung möglich
- Gerätemaße (B x H x T): 780 x 1320 x 1090 mm

Optionale Ausstattung

- Reglererweiterung für zweiten Heizkreis
- RemoteBox zur Systemintegration
- Anschlusset inklusive Luftkanal
- Ein- und Ausblasgitter
- Warmwasserspeicher EcoStock 300 bis 1.000 Liter

Highlights

- Touch-Pannel mit EasyCon Software
- Integriertes WebInterface
- Smartphone-Steuerung über EasyCon Mobile
- Integrierter Pufferspeicher
- Flexible Anschlussführung für Eckaufstellung
- Geringe Schallemission durch Schwingungsdämpfer

EasyCon Software | Die neue Art der Steuerung



Farbige Symbole zum Antippen

Wie der Name schon sagt, mit EasyCon können Sie Ihre Wärmepumpe jetzt noch leichter bedienen. Die Software verwendet einfache, selbsterklärende Symbole wie bei einem modernen Smartphone. Auf dem farbigen Touch-Display der EcoTouch Geräte brauchen Sie die Symbole einfach nur mit einer kurzen Berührung anzutippen.

Einfacher geht es nicht

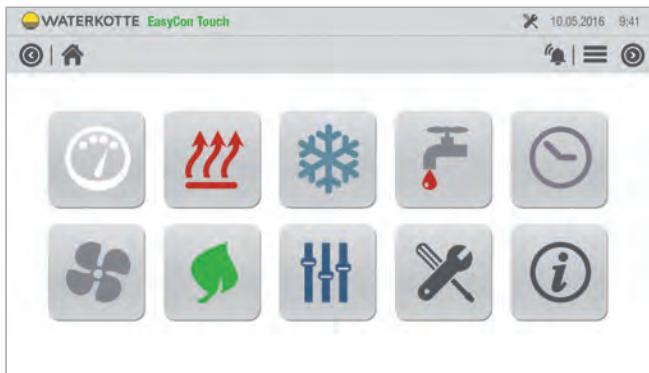
Die Symbole, auch Icons genannt, sind selbsterklärend. Damit haben Sie stets einen schnellen Zugriff auf alle wichtigen Funktionen des Geräts. Die Einstellung Ihrer Wunschttemperaturen oder Zeitprogramme gelingt Ihnen so kinderleicht. Es war noch nie so einfach, eine Heizungsanlage ohne die Bedienungsanleitung zu bedienen.

Umfangreiche Datenauswertung

Auf dem großen farbigen Display können Sie eine Vielzahl von Daten auswerten. In Grafiken werden die aktuellen Verbrauchswerte, Leistungsdaten und Betriebszustände anschaulich dargestellt. Möglich wird das durch die Datenerfassung des Messfühlersystems und die umfangreiche rechnerische Auswertung von EasyCon.

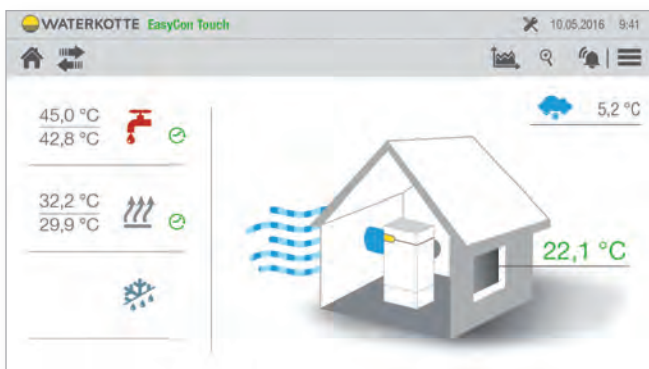
Voll in das Internet integriert

Das besonders Fortschrittliche an EasyCon ist neben der Icon-Steuerung die volle Integration ins Internet. Über den Touchscreen können alle Wärmepumpen der Eco-Touch Baureihe standardmäßig an das Netz angebunden werden. Mit der kostenlosen App EasyCon Mobile können Sie Ihre Wärmepumpe auch von unterwegs steuern.



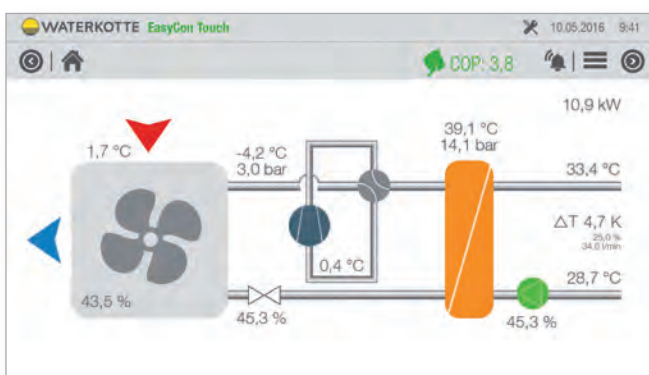
Merkmale der Bedieneinheit

- Berührungsempfindlicher Bildschirm in der Größe 4,3"
- Darstellung von 65.000 Farben im Format 16:9
- LED Hintergrundbeleuchtung
- Hardware Architektur 32 Bit
- Rechengeschwindigkeit 50 x 1,6 Mips
- Betriebssystem Windows CE
- WebInterface NetBase standardmäßig vorinstalliert
- Externer Zugang über LAN und USB



Software

- Steuerung über Bediensymbole (Icons)
- Menüfolge nach etablierter WATERKOTTE-Steuerlogik
- Kontinuierliche Ermittlung umfangreicher Messwerte
- Effiziente Automatik für Heiz- und Kühlbetrieb
- Vorprogrammiert für weitere Regelkreise wie:
 - Thermische Solarenergienutzung
 - Photovoltaik
 - zweiten Heizkreis z.B. für Schwimmbadheizung
 - und drei weitere Mischerkreise
- Energiemanagement enthalten
- Bivalenzpunkt alternativ und parallel parametrierbar
- Pufferspeicher zur Sicherung der Konfigurationswerte
- Fernsteuerbar mit der App EasyCon Mobile
- Automatischer Bildschirmschoner



Bedienkomfort

- Zugriff auf zentrale Menüpunkte über Quicklinks
- Dynamische Darstellung des Kältekreises
- Laufende COP-Messung
- Laufende Informationen zum Anlagenstatus
- Automatische E-Mail bei Funktionsstörungen
- Kontinuierliche Darstellung wichtiger Messwerte
- Abbildung von Grafiken für Leistungstrends
- Nutzung individueller Zeitprogramme
- Vollständige Internetanbindung

EasyCon Mobile | Steuerung über das Internet



Schnell und bequem per Internet

Mit EasyCon Mobile können Sie mittels Smartphone oder Tablet Computer jederzeit bequem auf Ihre Wärmepumpe zugreifen. Möglich wird das über eine Internetverbindung, die Sie mit Hilfe der Applikation und eines WebInterface zu Ihrer Wärmepumpe herstellen können.

Kostenlos und einfach zu installieren

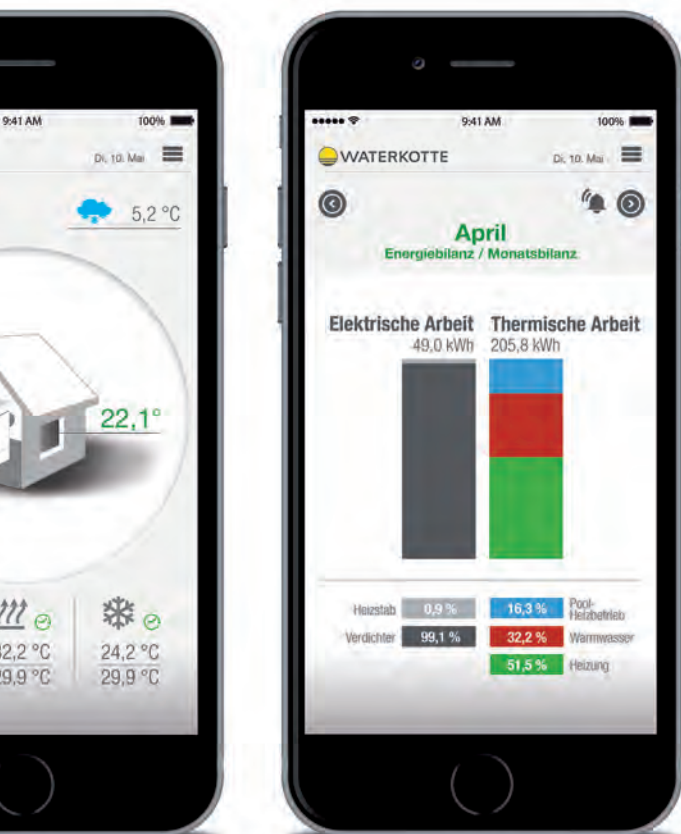
EasyCon Mobile ist als Apple-, Android- und Windows Mobile-App für Ihr Smartphone oder Ihren Tablet Computer kostenlos verfügbar. Einfach im Internet herunterladen und installieren. Dann geben Sie noch die Kennung für Ihre Wärmepumpe ein und schon steht die Verbindung.

Ihre Wärmepumpe von überall steuern

Die Menüstruktur der App gleicht der Steuerungssoftware, die auf Ihrer Wärmepumpe installiert ist. Dadurch finden Sie sich sofort leicht und intuitiv zurecht. Sie können mit der Software mobil Steuerungsbefehle an Ihr Gerät geben oder Datenauswertungen prüfen.

Mehr Bedienkomfort und weniger Kosten

Mit EasyCon Mobile lässt sich Ihre Wärmepumpe von überall steuern. Das bringt echten Bedienkomfort. Wenn Sie z.B. auf dem Rückweg aus Ihrem Urlaub sind, können Sie die Heizung schon mal hochfahren. Noch nie hat Kosten sparen soviel Spaß gemacht.



Merkmale

- Steuerungs- und Kontrollsoftware für Wärmepumpen
- Mehrsprachige Vollversion
- Intuitiv zu bedienende Menüstruktur
- Als Apple-, Android- und Windows-App verfügbar
- Installierbar auf Smartphones und Tablet PCs
- Erweiterbar z.B. für Wohnraumlüftung

Technische Voraussetzungen

- Vorhandenes LAN Netzwerk
- Bestehender Internetzugang über Provider
- Router mit einem freien RJ45 Anschluss
- WATERKOTTE Wärmepumpe der EcoTouch-Serie

Highlights

- Kostenlos verfügbare Steuerungssoftware
- Sämtliche Bedienfunktionen vorhanden
- Kontinuierliche Systemübersicht
- Umfangreiche Darstellung von Messdaten
- Aktive Systemmeldungen der Wärmepumpe
- System-App auch für weitere Geräte nutzbar

EcoTouch Air LCI Plus | Von Anfang an clever planen

Im Keller oder unter dem Dach aufstellen

Bei der Wahl des richtigen Aufstellungsortes für die LCI Plus spielt die Luftführung eine wichtige Rolle. Diese sollte möglichst kurz und mit wenig Aufwand zu realisieren sein. Für die Aufstellung sind Kellerräume prädestiniert. Eine Aufstellung im Unter- oder Obergeschoss ist auch möglich. Allerdings ist die Tragfähigkeit der jeweiligen Decke zu prüfen.

Hinweise für die Luftführung

Für die Luftkanäle sind Wanddurchbrüche zu schaffen. Bei der Aufstellung unterhalb der Geländeoberkante ist auf ein Regenwasserablauf und Schutzgitter zu achten. Durch den EC Radialventilator kann der Luftausblas rechts, links oder an der Gehäuseoberseite erfolgen. Heizungsvor- und Rücklauf lassen sich von links oder rechts in das Gehäuse führen.

Eckaufstellung bevorzugen

Wenn die Wärmepumpe die ausgeblasene Luft wieder ansaugt, kann es zu einem thermischen Kurzschluss kommen. Durch eine Eckaufstellung wird dies verhindert, da die Ansaug- und Ausblasseite an unterschiedlichen Gebäudeseiten platziert werden. Alternativ sind Mindestabstände von zwei Metern zwischen Luftein- und Ausgang zu berücksichtigen.

Nutzen Sie den kostenlosen Planungsservice

Um den optimalen Stellplatz und die richtige Luftführung zu planen, empfiehlt sich ein Expertengespräch. Wir unterstützen Sie gerne bei Ihrem Vorhaben. Profitieren Sie von unseren Kenntnissen aus mehr als 40 Jahren Wärmepumpen. Sie erreichen unseren kostenlosen Planungsservice

- in Deutschland unter +49 (0) 2323 / 9376 – 260 und
- in Österreich unter +43 (0) 463 / 29403 – 0.

Über info@waterkotte.de oder über die Kontaktformulare auf der Website www.waterkotte.de können Sie weitere Informationen anfordern.





EcoTouch Air LCI Plus | Leistungsbereich von 5 – 11 kW

Technische Daten EcoTouch Air LCI Plus ¹⁾		5007.3 (Art-Nr.: ETLCI007305W)	5009.3 (Art-Nr.: ETLCI009305W)	5011.3 (Art-Nr.: ETLCI011305W)
Heizleistung (A-7/W35)	kW ¹⁾	5,2	7,5	9,5
Leistungsaufnahme (A-7/W35)	kW	1,7	2,5	3,05
Leistungszahl COP (A-7/W35)		3,0	3,0	3,0
Raumheizungs-Energieeffizienz / Warmwasserbereitungs-Energieeffizienz Lastprofil L		A++	A++	A++
Heizleistung (A2/W35)	kW	6,5	9,3	10,9
Leistungszahl COP (A2/W35)		3,7	3,6	3,5
Heizungswasserdurchfluss ($\Delta T=5K$)	m ³ /h	1,0	1,5	1,9
Restförderhöhe heizungsseitig	mWs	6,0	5,0	4,5
Luftvolumenstrom	m ³ /h	2100	3000	3500
Einsatzgrenzen			min L-20/W45 / max L0/W63	
Verdichter		Scroll	Scroll	Scroll
Kältemittel		R407C	R407C	R407C
Schalleistungspegel Lufteintritt (nach EN 12102)	dB(A)	54	55	55
Schalleistungspegel Luftaustritt (nach EN 12102)	dB(A)	52	55	56
Schallpegeldruck (6m, Viertelkugelausbreitung)	dB(A)	31,5	34,5	35,5

Elektrische Daten				
Elektrische Energieversorgung Kompressor	(V, Phase, Hz)		400, 3, 50	
Steuerspannung	(V, Phase, Hz)		230, 1, 50	
Elektrische Energieversorgung Elektroheizeinsatz	(V, Phase, Hz)		400, 3, 50	
Max. Betriebsstrom	A	5,2	8,2	10,1
Anzugsstrom	A	20	30	30
Max. Leistungsaufnahme	kW	3,2	4,6	5,5
Bauseitige Hauptsicherung	A	16	20	25
Bauseitige Steuersicherung	A	10	10	10
Elektro-Widerstandsheizung	kW	6	6	6
Max. Leistungsaufnahme Heizungspumpe	W	60	60	60

Abmessungen, Gewichte, Anschlüsse				
Kältemittelfüllung	kg	2,9	3,5	3,9
Ölsorte			Emkarate RL 32-3MAF	
Anschlüsse Heizung		1"	1"	1"
Füllmenge Heizspeicher	l		140	
Gewicht Wärmepumpenaggregat (Oberteil)	kg	205	220	235
Gewicht integrierter Pufferspeicher (Unterteil)	kg	52	52	52
Geräte Maße (B x H x T)	mm		780 x 1320 x 1090	

Technische Angaben vorläufig und ohne Gewähr.

¹⁾Für die oben genannten Leistungsangaben gelten die Toleranzen nach EN 12900.

Komplettset Installation Keller rund



Beschreibung

LCI Installationsset Kelleraufstellung rund

Zubehörset zur Aufstellung der Wärmepumpe. Anschluss der Luftführung bei runden Durchführungen der Gebäudehülle (z.B. Kernbohrungen) für Lufteintritt und Luftaustritt unterhalb der Erdoberfläche. Luftaustrittsöffnung nicht unmittelbar vor der Luftdurchführung durch die Gebäudehülle.

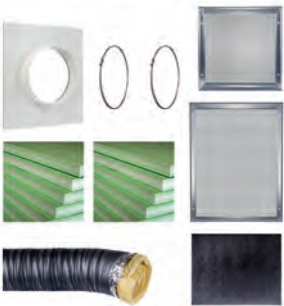
Im Lieferumfang enthalten:

- 1x Luftschlauch
- 2x Wanddurchführungsplatte DN 400
- 2x Wandhülse KG Rohr DN 400
- 2x Maschendrahtgitter Lufteintritt und -austritt DN 400
- 1x Formstück Luftaustritt
- 1x Schalldämmunterlage
- 4x Schlauchschelle

Artikelnr.

F41542

Komplettset Installation Keller rechteckig



Beschreibung

LCI Installationsset Kelleraufstellung rechteckig

Zubehörset zur Aufstellung der Wärmepumpe. Anschluss der Luftführung bei rechteckigen Durchführungen der Gebäudehülle für Lufteintritt und Luftaustritt unterhalb der Erdoberfläche. Luftaustrittsöffnung unmittelbar vor der Luftdurchführung durch die Gebäudehülle.

Im Lieferumfang enthalten:

- 1x Luftschlauch
- 1x Wandanschlussplatte DN 400
- 2x Mauerisolierung Lufteintritt und -austritt
- 1x Maschendrahtgitter Lufteintritt 440 x 440 mm
- 1x Maschendrahtgitter Luftaustritt 840 x 650 mm
- 1x Schalldämmunterlage
- 2x Schlauchschelle

Artikelnr.

F41543

Komplettset Installation Erdgeschoss rund



Beschreibung

LCI Installationsset EG-Aufstellung rund

Zubehörset zur Aufstellung der Wärmepumpe. Anschluss der Luftführung bei runden Durchführungen der Gebäudehülle (z.B. Kernbohrungen) für Lufteintritt und Luftaustritt oberhalb der Erdoberfläche. Luftaustrittsöffnung nicht unmittelbar vor der Luftdurchführung durch die Gebäudehülle.

Im Lieferumfang enthalten:

- 1x Luftschlauch
- 2x Wanddurchführungsplatte DN 400
- 2x Wandhülse KG Rohr DN 400
- 2x Wetterchutzgitter Lufteintritt und -austritt DN 400
- 1x Formstück Luftaustritt
- 1x Schalldämmunterlage
- 4x Schlauchschelle

Artikelnr.

F41544

Komplettset Installation Erdgeschoss rechteckig



Beschreibung

LCI Installationsset Aufstellung EG rechteckig

Zubehörsatz zur Aufstellung der Wärmepumpe. Anschluss der Luftführung bei rechteckigen Durchführungen der Gebäudehülle für Lufteintritt und Luftaustritt oberhalb der Erdoberfläche. Luftaustrittsöffnung unmittelbar vor der Luftdurchführung durch die Gebäudehülle.

Im Lieferumfang enthalten:

- 1x Luftschlauch
- 1x Wandanschlussplatte DN 400
- 2x Mauerisolierung Lufteintritt und -austritt
- 1x Wetterschutzgitter Lufteintritt 440 x 440 mm
- 1x Wetterschutzgitter Luftaustritt 840 x 650 mm
- 1x Schalldämmunterlage
- 2x Schlauchschelle

Artikelnr.

F41545

Komplettset Warmwasser



Beschreibung

Komplettpaket Warmwasser direkt L

Vollständiges Set mit externem Trinkwasserspeicher für den Anschluss an die Wärmepumpe. Geeignet für einen Durchschnitts-Warmwasserbedarf bis 300 l. Trinkwassererwärmung mittels integrierten großflächigen Glattrohr-Wärmeaustauscher im Pufferspeicher EcoStock.

Im Lieferumfang enthalten:

- 1x EcoStock-Speicher emailliert mit WT 300 l
- 1x Anschlusssatz Trinkwasser
- 1x Brauchwasserfühler
- 1x LCI Anschlusssatz Warmwasserspeicher

Artikelnr.

Z22672



Beschreibung

Komplettpaket Warmwasser direkt XL

Vollständiges Set mit externem Trinkwasserspeicher für den Anschluss an die Wärmepumpe. Geeignet für einen Komfort-Warmwasserbedarf bis 500 l. Trinkwassererwärmung mittels integrierten großflächigen Glattrohr-Wärmeaustauscher im Pufferspeicher EcoStock.

Im Lieferumfang enthalten:

- 1x EcoStock-Speicher emailliert mit WT 500 l
- 1x Anschlusssatz Trinkwasser
- 1x Brauchwasserfühler
- 1x LCI Anschlusssatz Warmwasserspeicher

Artikelnr.

Z22673



Beschreibung

Komplettpaket Warmwasser indirekt L

Vollständiges Set mit Pufferspeicher und Trinkwassererwärmer zum Anschluss an die Wärmepumpe. Geeignet für einen Durchschnitts-Warmwasserbedarf bis 300 l. Hygienische Trinkwassererwärmung im Direktdurchlauf über die leistungsstarke Frischwasserstation EcoPack mit 38 kW Erwärmungsleistung.

Im Lieferumfang enthalten:

- 1x EcoPack Kompakt-Trinkwassererwärmer 38 kW
- 1x EcoStock-Speicher ohne WT mit 300 l
- 1x Brauchwasserfühler
- 1x LCI Anschlusssatz Warmwasserspeicher

Artikelnr.

Z22674

Komplettset Warmwasser



Beschreibung

Komplettpaket Warmwasser indirekt XL

Vollständiges Set mit Pufferspeicher und Trinkwassererwärmer zum Anschluss an die Wärmepumpe. Geeignet für einen Komfort-Warmwasserbedarf bis 500 l. Hygienische Trinkwassererwärmung im Direktdurchlauf über die leistungsstarke Frischwasserstation EcoPack mit 54 kW Erwärmungsleistung.

Im Lieferumfang enthalten:

1x EcoPack Kompakt-Trinkwassererwärmer 54 kW
 1x EcoStock-Speicher ohne WT mit 500 l
 1x Brauchwasserfühler
 1x LCI Anschlussset Warmwasserspeicher

Artikelnr.

Z22675

Zubehör Installation und Anschluss im Detail



Beschreibung

Schalldämmunterlage

Schalldämmunterlage der Wärmepumpe zur Reduzierung von Körperschall.

Abmessungen (mm) L x B x H: 701 x 553 x 6

Gewicht: 1,5 kg

Artikelnr.

Z13849



Beschreibung

Wetterschutzgitter Lufteintritt und -austritt DN 400

Wetterschutzgitter aus verzinktem Stahl mit hinterbautem Vogelschutz zur Abdeckung runder Lufteintritts- und Luftaustrittsöffnungen in der Gebäudehülle. Einsatz bei Luftführung oberhalb der Erdoberfläche mit Wandhülse KG Rohr DN 400 (Z22663).

Zusätzlich im Lieferumfang enthalten:

1x Schraubenset Wandbefestigung

Material: verzinktes Stahlblech

Nennweite: DN 400

Artikelnr.

Z22666



Beschreibung

Maschendrahtgitter Lufteintritt und -austritt DN 400

Maschendrahtgitter aus verzinktem Stahl zur Abdeckung runder Lufteintritts- und Luftaustrittsöffnungen in der Gebäudehülle. Einsatz bei Kelleraufstellung bzw. der Luftführung unter der Erdoberfläche mit Wandhülse KG Rohr DN 400 (Z22663).

Zusätzlich im Lieferumfang enthalten:

1x Schraubenset Wandbefestigung

Material: verzinktes Stahlblech

Nennweite: DN 400

Artikelnr.

Z22665

Zubehör Installation und Anschluss im Detail

**Beschreibung****Wandhülse KG Rohr DN 400**

KG Kunststoffrohr zur Luftführung durch die Gebäudehülle in Verbindung mit Wanddurchführungsplatte (Z22663) und Maschendrahtgitter rund (Z22665) oder Wetterschutzgitter rund (Z22666).

Material: Kunststoff (PVC)

Nennweite: DN 400

Länge: 1 m

Wandstärke: 9,8 mm

Artikelnr.**Z22663****Beschreibung****Wetterschutzgitter Lufteintritt 440 x 440 mm**

Wetterschutzgitter aus verzinktem Stahl mit hinterbautem Vogelschutz zur Abdeckung rechteckiger Lufteintrittsöffnung in der Gebäudehülle. Einsatz bei Luftführung oberhalb der Erdoberfläche mit Mauerisolierung Lufteintritt und -austritt (Z22670).

Zusätzlich im Lieferumfang enthalten:

1x Schraubenset Wandbefestigung

Material: verzinktes Stahlblech

Abmessungen (mm) H x B: 440 x 440

Artikelnr.**Z22667****Beschreibung****Wetterschutzgitter Luftaustritt 840 x 650 mm**

Wetterschutzgitter aus verzinktem Stahl mit hinterbautem Vogelschutz zur Abdeckung rechteckiger Luftaustrittsöffnung in der Gebäudehülle. Einsatz bei Luftführung oberhalb der Erdoberfläche mit Mauerisolierung Lufteintritt und -austritt (Z22670).

Zusätzlich im Lieferumfang enthalten:

1x Schraubenset Wandbefestigung

Material: verzinktes Stahlblech

Abmessungen (mm) H x B: 840 x 650

Artikelnr.**Z22668****Beschreibung****Maschendrahtgitter Lufteintritt 440 x 440 mm**

Maschendrahtgitter aus verzinktem Stahl zur Abdeckung einer rechteckigen Lufteintrittsöffnung in der Gebäudehülle. Einsatz bei Kelleraufstellung bzw. der Luftführung unter der Erdoberfläche mit Mauerisolierung Lufteintritt und -austritt (Z22670).

Zusätzlich im Lieferumfang enthalten:

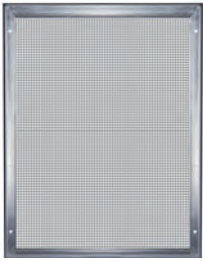
1x Schraubenset Wandbefestigung

Material: verzinktes Stahlblech

Abmessungen (mm) H x B: 440 x 440

Artikelnr.**Z22679**

Zubehör Installation und Anschluss im Detail



Beschreibung

Maschendrahtgitter Luftaustritt 650 x 840 mm

Maschendrahtgitter aus verzinktem Stahl zur Abdeckung einer rechteckigen Luftaustrittsöffnung in der Gebäudehülle. Einsatz bei Kelleraufstellung bzw. der Luftführung unter der Erdoberfläche mit Mauerisolierung Lufteintritt und -austritt (Z22670).

Zusätzlich im Lieferumfang enthalten:

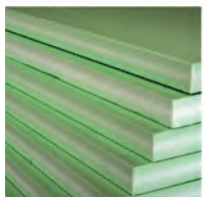
1x Schraubenset Wandbefestigung

Material: verzinktes Stahlblech

Abmessungen (mm) H x B: 650 x 840

Artikelnr.

Z22680



Beschreibung

Mauerisolierung Lufteintritt und -austritt

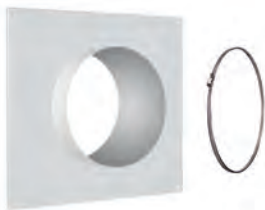
Hartschaumplatte zur Isolierung der Außenwand. Einsatz bei Luftführung durch rechteckige Lufteintritts- und Luftaustrittsöffnung in der Gebäudehülle.

Material: Styrodur

Abmessungen (mm) H x B x T: 440 x 440 x 40

Artikelnr.

Z22670



Beschreibung

Wanddurchführungsplatte DN 400

Wandanschluss mit Montagerahmen und 40 mm Styrodur-Isolierung zur Führung des Luftschlauchs an die Gebäudehülle. Einsatz bei Lufteintritt und Luftaustritt mit Formstück Luftaustritt (Z22669) in Kelleraufstellung bzw. bei Luftführung unter der Erdoberfläche und runder Öffnung durch die Gebäudehülle.

Zusätzlich im Lieferumfang enthalten:

1x Schlauchschelle

1x Schraubenset Wandbefestigung

Farbe: weiß

Material: verzinktes Stahlblech

Nennweite: DN 400

Abmessungen (mm) H x B: 440 x 440

Artikelnr.

Z22662



Beschreibung

Wandanschlussplatte DN 400

Wandanschluss mit Montagerahmen und 40 mm Styrodur-Isolierung zum Anschluss des Luftschlauchs an die Gebäudehülle. Einsatz bei Lufteintritt und Luftaustritt mit Formstück (Z22669) in Kelleraufstellung bzw. bei Luftführung unter der Erdoberfläche und eckiger Öffnung durch die Gebäudehülle.

Zusätzlich im Lieferumfang enthalten:

1x Schlauchschelle

1x Schraubenset Wandbefestigung

Farbe: weiß

Material: verzinktes Stahlblech

Nennweite: DN 400

Abmessungen (mm) H x B: 440 x 440

Artikelnr.

Z22664

Zubehör Installation und Anschluss im Detail

**Beschreibung****Formstück Luftaustritt**

Blechformstück aus verzinktem Stahl zum Übergang von rechteckiger Luftaustrittsöffnung zur Rückseite der Wärmepumpe mit Luftschlauch (Z22661). Einsatz bei nicht unmittelbarer Aufstellung der Wärmepumpe vor der Luftdurchführung durch die Gebäudehülle.

Zusätzlich im Lieferumfang enthalten:

1x Schlauchschelle

Material: verzinktes Stahlblech

Nennweite: DN 400

Abmessungen (mm) H x B: 650 x 840

Artikelnr.

Z22669

**Beschreibung****Luftschlauch**

Flexibler schalloptimierter Luftschlauch aus Aluminiumlaminat. Thermische Isolierung mit einer Glaswollschicht schützt vollständig vor Kondensatbildung und Wärme-Kälteverlust. Erfüllung der Anforderungen nach DIN EN 13180.

Zusätzlich im Lieferumfang enthalten:

1x Schlauchschelle

Material innen: Alu/Poly -laminat

Material außen: Alu/Poly/PVC -laminat

Länge (m): 5

Nennweite innen (mm): 406

Artikelnr.

Z22661

**Beschreibung****Außentemperaturfühler AGS54**

Vergossener Sensor zur Temperaturmessung im Außenbereich mit integriertem Blitzschutz. Montage an der Außenwand des Gebäudes.

Sensor: NTC Messwiderstand 10 kOhm

Gehäuseschutzklasse: IP65

Umgebungsbedingungen: -50 ... +90 °C

Farbe: weiß

Abmessungen (mm) B x H x T: 50 x 65 x 45

Artikelnr.

Z13122

**Beschreibung****Aufputz Wohnraumtemperaturfühler**

Sensor zur Temperaturmessung in einem Pilotraum. Montage auf Putz der Innenwand.

Sensor: NTC Messwiderstand 10 kOhm

Gehäuse: ASA

Umgebungsbedingungen: -35 ... +70 °C

Farbe: reinweiß

Abmessungen (mm) B x H x T: 84 x 84 x 23,5

Artikelnr.

Z13026

Zubehör Installation und Anschluss im Detail



Beschreibung

Unterputz Wohnraumtemperaturfühler

Sensor zur Temperaturmessung in einem Pilotraum. Montage in Standardunterputzdose mit Durchmesser 60 mm.

Sensor: NTC Messwiderstand 10 kOhm

Gehäuseschutzklasse: IP20

Umgebungsbedingungen: -35 ... +70 °C

Farbe: alpinweiß

Abmessungen (mm) B x H x T: 80 x 80 x 45

Artikelnr.

Z13860



Beschreibung

Brauchwasserfühler

Wasserdichter Sensor mit Kabelverschraubung zur Langzeit-Temperaturmessung in Trinkwasser-erwärmern.

Sensor: NTC Messwiderstand 10 kOhm

Gehäuse: vulkanisiert

Farbe: schwarz

Länge (m): 2

Artikelnr.

Z14783



Beschreibung

LCI Anschlussset Heizung

Zubehörelemente der Wärmepumpe EcoTouch Air LCI für die heizungsseitige Anbindung.

Im Lieferumfang enthalten:

1x Schmutzfänger integriert im Kugelhahn 1 1/4 Zoll IG

2x Schraubrohrschele 1 1/2 Zoll

1x Befüll- u. Entlüftungseinrichtung Anschlüsse Erstfüllung 3/4 Zoll

2x Messingkappe 3/4 Zoll

1x Membranausdehnungsgefäß 18l

1x Sicherheitsventil Manometerkombination 1/2 Zoll

Artikelnr.

F41541



Beschreibung

LCI Anschlussset Warmwasserspeicher

Panzerschlauch DN 25 mit beidseitigen 1 Zoll Überwurfmuttern und Schlauchumflechtung aus verzinktem Stahldraht. Schlauchmaterial EPDM, Betriebsdruck 10 bar, Länge 1 m

Im Lieferumfang enthalten:

2x Anschlusschlauch

Artikelnr.

Z22671

Zubehör Installation und Anschluss im Detail



Beschreibung	Artikelnr.
<p>Anschlussset Trinkwasser</p> <p>Zubehörelemente für den Anschluss von Trinkwasserleitungen an den Speicher EcoStock.</p> <p>Im Lieferumfang enthalten:</p> <p>1 x Sicherheitsgruppe 3/4 Zoll AG mit Sicherheitsventil 6 bar und Rückflussverhinderer</p> <p>1 x Membranausdehnungsgefäß 12 Liter nach DIN 4807</p>	F10823

Zubehör Warmwasser im Detail



Beschreibung	Artikelnr.
<p>EcoPack Kompakt-Trinkwassererwärmer 38-100 kW</p> <p>Elektronisch geregelter Durchlaufwassererwärmer mit Edelstahl Plattenwärmetauscher, Umwälzpumpe der Energieeffizienzklasse A und LCD-Display.</p>	
<p>Nennleistung: 38 kW</p> <p>Schüttleistung von 10 C° auf 50 C°: 13,7 l/min</p>	F41449
<p>Nennleistung: 54 kW</p> <p>Schüttleistung von 10 C° auf 50 C°: 19,3 l/min</p>	F41448
<p>Nennleistung: 80 kW</p> <p>Schüttleistung von 10 C° auf 50 C°: 28,7 l/min</p>	F41450
<p>Nennleistung: 100 kW</p> <p>Schüttleistung von 10 C° auf 50 C°: 35,8 l/min</p>	F41451



Beschreibung	Artikelnr.
<p>EcoStock-Speicher ohne WT (Pufferspeicher)</p> <p>Vollisolierter Standspeicher aus Stahl mit Reinigungs- und Inspektionsflansch für die Verwendung mit dem EcoPack Kompakt-Trinkwassererwärmer.</p>	
<p>Speicherinhalt: 300 l</p>	Z16514M
<p>Speicherinhalt: 500 l</p>	Z16516M
<p>Ausführung: Stahl</p>	



Beschreibung	Artikelnr.
<p>EcoStock-Speicher emailliert mit WT</p> <p>Vollisolierter Standspeicher aus emailliertem Stahl mit Reinigungs- und Inspektionsflansch. Integrierter großflächiger Glatrohr-Wärmetauscher zur Warmwasserbereitung mit direkt angeschlossener Wärmepumpe.</p>	
<p>Speicherinhalt: 300 l</p>	Z20985M
<p>Speicherinhalt: 500 l</p>	Z20986M
<p>Ausführung: Stahl emailliert</p>	

Für Ihre Notizen:

A large, solid gray rectangular area that occupies most of the page below the header. It is intended for the user to write their notes.

**WATERKOTTE GmbH**

Gewerkenstraße 15
D-44628 Herne
Tel.: +49 2323 | 9376 - 0
Fax: +49 2323 | 9376 - 99
Service Tel.: +49 2323 | 9376 - 350
info@waterkotte.de
www.waterkotte.de

WATERKOTTE Austria GmbH

Carolinestraße 10
A-9073 Klagenfurt-Viktring
Tel.: +43 463 | 29403 - 0
Fax: +43 463 | 29403 - 018
wouk@waterkotte.at
www.waterkotte.at

WATERKOTTE Schweiz AG

Oberdorfstraße 37
CH-1735 Giffers
Tel.: +41 26 | 684 82 - 40
Service Tel.: +41 26 | 684 82 - 47
info@waterkotte.ch
service@waterkotte.ch
www.waterkotte.ch